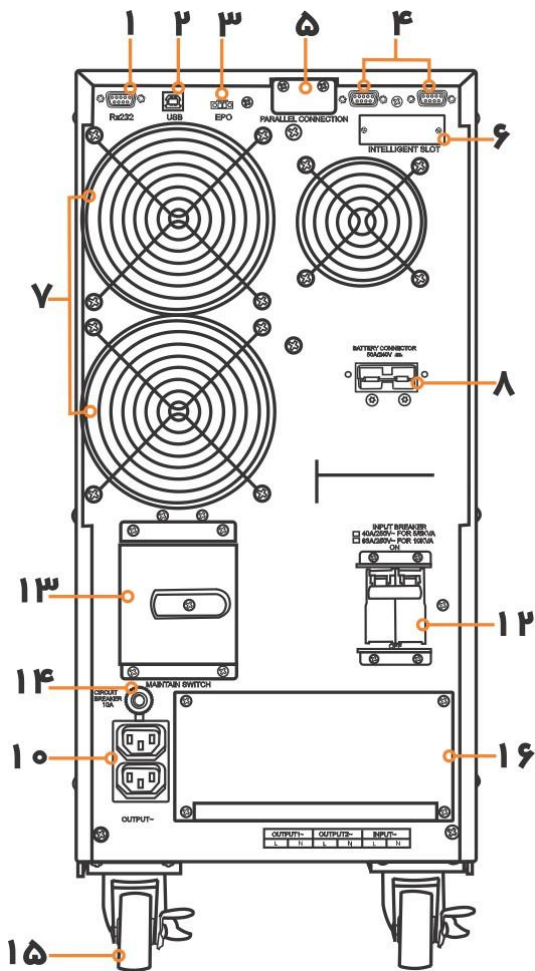


توضیحات:

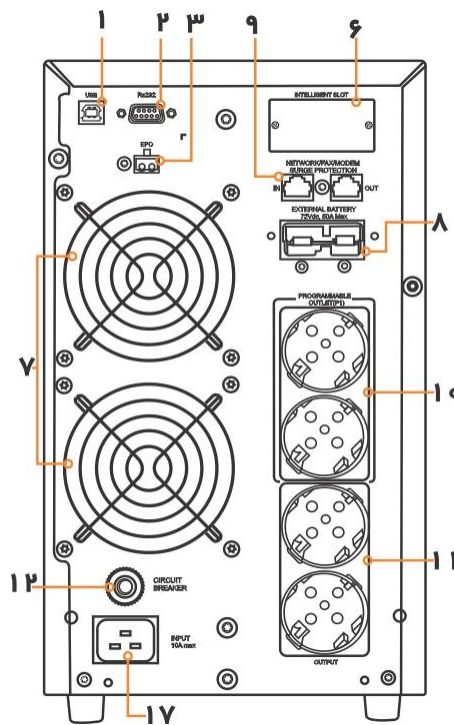
به دلیل تکنولوژی True Double-conversion، این سری یو پی اس ها یک خروجی با کیفیت، در سطحی بالا و عاری از هرگونه مشکلات برق شهری فراهم می کنند. این مدل از یو پی اس ها دارای محدوده وسیعی ولتاژ ورودی می باشند. در ورودی این یو پی اس ها ساختمان OVCD وجود دارد، باعث حفاظت تجهیزات داخلی خود UPS در برابر نواسانات برق شهر می شود، و از دستگاه های حساسی از قبیل (تجهیزات شبکه ، مراکز کامپیوتری ، سرورها، سیستمهای کاربردی بانک ها و دستگاه های ATM،تجهیزات پزشکی، سیستم های امنیتی، سیستم های کاربردی صنعتی) حفاظت می کنند.



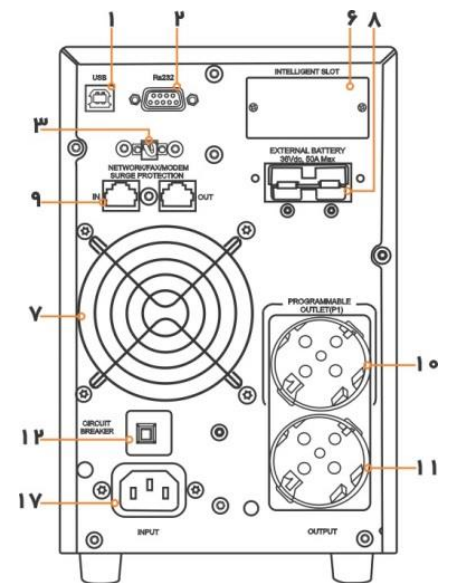
نمای پنل پشت دستگاه یو پی اس :



HI TECH 6K(L)/10K(L)



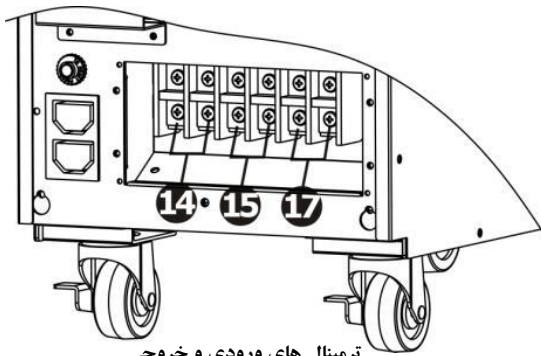
HI TECH 3K(L)/2K(L)



HI TECH 1K(L)

شماره گذاری:

- 14 ترمینال خروجی : اتصال به بارهای بحرانی
- 15 ترمینال خروجی قابل برنامه ریزی : اتصال به بارهای غیر بحرانی
- 17 ترمینال ورودی برق شهری AC



ترمینال های ورودی و خروجی
6K(L)/10K(L)

1. پورت ارتباطی هوشمند RS232
2. پورت ارتباطی USB
3. جامپر قطع برق اضطراری EPO
4. پورت کابل جریان مشترک (برای مدل موازی قابل دسترس می باشد).
5. پورت اتصالات سیستم موازی (برای مدل موازی قابل دسترس می باشد).
6. سوکت ورودی کارت SNMP
7. فن هوشمند با سرعت کنترل شده
8. سوکت اتصال به کابینت باتری خارجی
9. محافظ ورودی/خروجی مودم، فکس و شبکه
10. پریز های خروجی قابل برنامه ریزی (اتصال به بارهای غیر بحرانی)
11. پریز های خروجی (اتصال به بارهای بحرانی)
12. بریکر مدار ورودی
13. کلید بای پس دستی
14. بریکر مدار خروجی برای خروجی های قابل برنامه ریزی
15. چرخ باقفل ایمنی
16. ترمینال های ورودی/خروجی
17. ورودی برق شهری AC

سیستم های حفاظتی:

- حفاظت از بارهای متصل به ups در مقابل رعد و برق و افزایش ناگهانی ولتاژ برق.
- حفاظت در مقابل برگشت ولتاژ روی دو شاخه ورودی در حالت استفاده از باتری.
- حفاظت از بارهای متصل به ups در مقابل تغییرات ولتاژ خروجی خارج از محدوده مجاز.
- حفاظت در مقابل تغییرات ولتاژ و فرکانس برق ورودی.
- حفاظت در مقابل نویز های common mode موجود در برق شهر.
- حفاظت در مقابل اضافه بار و اتصال کوتاه در خروجی.
- حفاظت در مقابل تخلیه غیر مجاز باتری.
- حفاظت در مقابل ولتاژ بالاتر از حد مجاز شارژ باتری.
- حفاظت از خط تلفن/ فکس/ مودم/ شبکه.



دستگاه ATM



صنعت



سرور



تجهیزات پزشکی

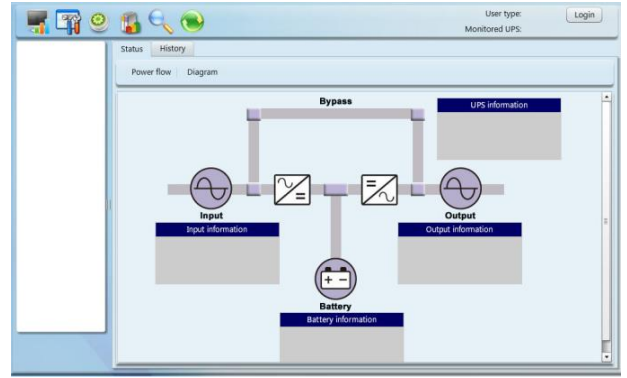
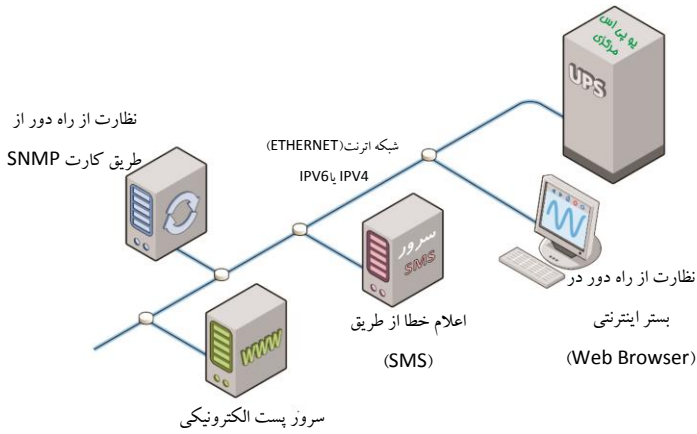


سیستم مخابراتی



شبکه کامپیوتر

نرم افزار مانیتورینگ یو پی اس



توضیحات در مورد نرم افزار

View power یک نرم افزار پیشرفته مدیریتی ups می باشد. این نرم افزار اجازه می دهد تا از راه دور یک یا چند یوپی اس ، در یک محیط شبکه ای توسط LAN یا اینترنت نظارت و مدیریت شوند. این نرم افزار نه تنها می تواند مانع از دست دادن داده ها در هنگام قطع برق و باعث ذخیره کردن داده های برنامه نویسی شود بلکه از خاموش شدن سیستم عامل در طول قطع برق نیز محافظت می کند. (یعنی امکان ذخیره سازی و بستن فایل های باز، خاموش نمودن سیستم عامل را فراهم می کند).

ویژگی های یوپی اس های سری NS-HI TECH :

• تکنولوژی True Double-conversion

در این تکنولوژی برای ساختن خروجی، یکبار تبدیل AC به DC و یک بار تبدیل DC به AC انجام می گیرد به همین علت به این نوع تکنولوژی Double Conversion می گویند. ابتدا ولتاژ ورودی تبدیل به DC می شود تا وابستگی به برق ورودی کاهش یابد و سپس خروجی از این ولتاژ به وجود می آید. به همین دلیل این مدل یوپی اس ها خروجی با کیفیت، در سطح بالا و عاری از هرگونه مشکلات برق شهری فراهم می کنند. این مدل از یوپی اس ها با محدوده وسیع ولتاژ ورودی محافظ خوبی در شرایط های نامناسب برقی می باشند. و از دستگاه های حساس قبیل (شبکه های حساس، مرکز کامپوترهای کوچک، سرورها، برنامه های ارتباطی و برنامه های کاربردی صنعتی) حفاظت می کنند.

• ضریب توان خروجی بالای 0.8

یوپی اس های HI TECH نیرو سان نسبت به سایر سری های موجود در بازار خروجی با ضریب توان بالای 0.8 فراهم می کنند، که برای سیستم های کاربردی مهم، این مدل از یوپی اس ها پیشنهاد می شود.

• محدوده ولتاژ ورودی (105V-305V)

محدوده وسیع ولتاژ ورودی باعث می شود که این UPS ها یک خروجی پایداری را برای محیط هایی که دارای برق ناپایدار با نوسانات بالا هستند فراهم کنند.

• مد تبدیل فرکانس 50HZ

در این مدل UPS ها مد تبدیل فرکانس 50HZ که مناسب برای تجهیزات حساس برقی می باشد، وجود دارد.

• دارای ترمینال خروجی با امکان قابل برنامه ریزی مدیریت توان

این نوع خروجی های موجود در یوپی اس های سری HI TECH باعث می شوند مصرف کننده ها به راحتی و به طور مستقل بتوانند بخش بار را کنترل کنند و در طول قطع برق با خاموش شدن دستگاه های غیر حساس دستگاه یوپی اس می تواند زمان پشتیبانی را برای بارگذاری های بحرانی و مهم گسترش دهد.

• مد عملیاتی ECO برای ذخیره سازی انرژی

وقتی شبکه در محدودیت است بارگذاری را از طریق اتصال کوتاه پشتیبانی می کند. این قابلیت باعث افزایش راندمان و صرفه جویی در انرژی می گردد.

• قابلیت پورت ارتباطی چندگانه به صورت SNMP+USB+RS232 برای مدل های 1-3K

این ویژگی اجازه می دهد که پورت های ارتباطی USB یا RS232 به طور همزمان با رابط SNMP کار کنند

• دارای تکنولوژی DSP برای 6K و مدل های بالاتر

یک کنترلر DSP (کنترل دیجیتال سیگنال)، راه حل بهبود یافته و مقرون به صرفه با کارایی بالاتر برای اندازه گیری، فیلتر و یا فشرده سازی سیگنالهای پیوسته در دنیای آنالوگ می باشد.

• طراحی شارژر هوشمند باتری برای بهینه کردن کارایی باتری

HI TECH های سری 1-3K، به منظور تامین زمان سریع شارژ باتری تخلیه شده، مجهز به شارژر 2 مرحله ای می باشند. علاوه بر این، ولتاژ شارژر را با توجه به دمای خروجی تنظیم می کنند. این ویژگی ها طول عمر مفید باتری را افزایش می دهند. مدل های HI TECH های 6K و بالاتر مجهز به شارژر 3 مرحله ای برای عملکرد بهینه باتری می باشند. این قابلیت طول عمر مفید باتری را افزایش می دهد و زمان شارژ مجدد باتری را بهینه می سازد.

• Bypass دستی جهت تعمیر و یا سرویس دستگاه بدون نیاز به خاموش نمودن بارها برای مدل های 6k و بالاتر

در این حالت مدارات داخلی یوپی اس حذف و خروجی مستقیماً از ورودی تامین می گردد. این وضعیت در دو مورد زیر کاربرد دارد: الف) در زمان تعمیر و یا سرویس دستگاه، نیازی به قطع آن از سیستم برقدهی نمی باشد، یعنی سرویس کار به جای آن که مجبور باشد تا کامپیوترها را خاموش نماید، می تواند یوپی اسها را تعمیر نماید. (Bypass به صورت دستی) ب) در زمان ایجاد Fault برای دستگاه یوپی اس (مثلاً OverLoad، OverHead و...) یوپی اس به جای آن که خروجی دستگاه را قطع نماید، خود را به حالت Bypass برده تا از خاموش شدن کامپیوترها جلوگیری نماید. (Bypass به صورت اتوماتیک)

• قابلیت موازی (parallel) شدن یوپی اس ها برای مدل های 6k و بالاتر

• وجود ترانسفورماتور ایزوله (به صورت اختیاری)

یوپی اس هایی با ساختمان ترانسفورماتور ایزوله به طور کامل با مشکلات برق AC مقابله کرده، در واقع یک محافظ منبع برقی مطمئن و کاملی برای دستگاه های حساس می باشند.

مشخصات فنی یوپی اس های سری NS-HI TECH-II

HI TECH-II-10K	HI TECH-II-6K	HI TECH-II-3K	HI TECH-II-2K	HI TECH-II-1K	مدل
تکفاز + زمین					فاز
10000VA/9000W	6000VA/5400W	3000VA/2700W	2000VA/1800W	1000VA/900W	ظرفیت
ورودی					
208/220/230/240 VAC		200/208/220/230/240 VAC			ولتاژ نامی
105-305 VAC at 50% load 171-305 VAC at 100% load		105-305 VAC ± 5 % at 50% load 155-305 VAC ± 5 % at 100% load			محدوده ولتاژ
46 ~ 54 Hz or 56 ~ 64 Hz		40 Hz ~ 70 Hz (تشخیص خودکار فرکانس)			محدوده فرکانس
≥ 0.99 @ 100% Load		≥ 0.99 @ Nominal Voltage (100% Load)			ضریب توان
خروجی					
208/220/230/240 VAC		200/208/220/230/240 VAC			ولتاژ خروجی
± 1%		± 1%			ثبات ولتاژ AC (برق شهر)
46 ~ 54 Hz		47~53 Hz			محدوده فرکانس (در محدوده همزمان شده)
50 Hz ± 0.1 Hz		50 Hz ± 0.25 Hz			محدوده فرکانس (مد باتری)
3:1		3:1			نسبت بیشترین جریان
≤ 3 % THD (بار خطی) ≤ 5 % THD (بار غیر خطی)		≤ 2 % THD (بار خطی) ≤ 3 % THD (بار غیر خطی)			اعوجاج در هارمونیک (THD)
صفر ثانیه					زمان انتقال
صفر ثانیه		2 ms (به طور نرمال)			از برق شهر به حالت مد باتری برگشت به بای پس
سینوسی کامل					شکل موج (مد باتری)
100%~110%: 10min- 110%~130%: 1min >130%: 1sec		(در 100 تا 110 درصد) اعلام با اختلال صوتی			مد AC
100%~110%: 30sec -110%~130%: 10sec >130%: 1sec		(در 110 تا 130 درصد): یو پی اس در 12 ثانیه خاموش میشود (در محدوده بالای 130 درصد): یو پی اس در 1 ثانیه خاموش میشود			مد باتری
باتری و شارژر					
12 V / ۹ Ah	12 V / ۷Ah	12 V / ۹ Ah	12 V / ۷Ah	12 V / 7 Ah	نوع باتری
20	20	8	4	3	مدل استاندارد
9ساعت	7ساعت	4ساعت			تعداد باتری
1.0 A		1.0 A			زمان شارژ مجدد
273.0 VDC ±1%		82.1 VDC ±1%		41.0 VDC ± 1%	جریان شارژر
ولتاژ شارژر		ولتاژ شارژر			نوع باتری
بستگی به برنامه کاربردی		بستگی به برنامه کاربردی			مدل long-run (کابینت)
18-20		6	6	3	تعداد
4.0 A		8.0 A			جریان شارژر
273.0 VDC ±1%		82.1 VDC ±1%		41.0 VDC ± 1%	ولتاژ شارژر
نمایشگر					
وضعیت UPS، میزان بار، میزان باتری، ولتاژ ورودی/خروجی، زمان تخلیه باتری، مد بای پس و شرایط خطا					نمایشگر LCD

مشخصات فنی یوپی اس های سری NS-HI TECH

HI TECH-10K	HI TECH-6K	HI TECH-3K	HI TECH-2K	HI TECH-1K	مدل
بازده					
89%		90%		87%	مد AC (برق شهر)
88%		87%		83%	مد باتری
هشدار					
صدای (BIB) هر 4 ثانیه					مد باتری
صدای (BIB) هر ثانیه					شارژ کم باتری
صدای (BIB) 2 بار در هر ثانیه					بار اضافه
در هنگام بروز خطا صدای (BIB) به طور مداوم					نمایش خطا
مشخصات فیزیکی					
592 x 250 x 576		421 x 190 x 318		397 x 145 x 220	ابعاد D×W×H
83	81	28	26	13	وزن خالص (Kgs)
592 x 250 x 576		421 x 190 x 318		397 x 145 x 220	ابعاد D×W×H
27	25	13	13	7	وزن خالص (Kgs)
الزامات محیطی					
20-90 % RH @ 0- 40°C (غیرمترکم)					رطوبت
کمتر از 58db در 1متر		کمتر از 55db در 1متر		کمتر از 40db در 1متر	میزان نویز
کنترل و نگهداری					
Supports Windows2 2000/2003/XP/Vista/2008, Windows2 7/8, Linux, Unix, and MAC					پورت RS232
					پورت USB
نرم افزار کنترل دستگاه از طریق شبکه و اینترنت (نظارت از راه دور)					کارت اختیاری SNMP



NIROOSAN

WWW.NIROOSAN.COM

info@niroosan.com

صنایع الکترونیک نیروسان

تهران - میدان فاطمی، به سمت گلها، خیابان جهانمهر، خیابان بوعلی سینا (غربی)، پلاک ۴۷، طبقه ۵، واحد ۴

تلفن: ۰۲۱-۸۸۴۸۴۲۵۱